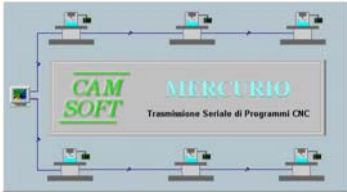




Computer Aided Manufacturing Software

CS MERCURIO

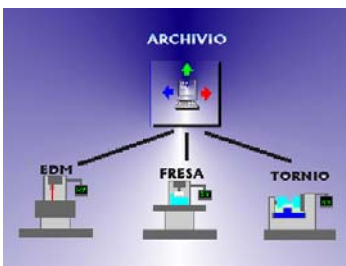
Sviluppato in ambiente
Windows



Mercurio e' un applicativo in ambiente **WINDOWS™** dedicato alla trasmissione di files CNC su rete seriale; e' in grado di asservire contemporaneamente 32 periferiche (base 8), collegate al computer di archivio, tramite porte **RS-232, RS-422, RS-485 e CURRENT LOOP**.

L'ambiente **WINDOWS™** consente elevata potenzialita' e semplicita' d'uso.

Controllo simultaneo di 32 CN



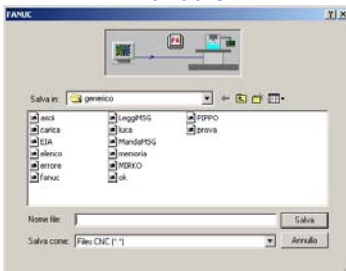
Funzionalità principali :

- Monitoraggio continuo delle operazioni in corso e visualizzazione in tempo reale dello stato di ciascun collegamento attivo.
- Elevata automatizzazione dei processi di trasmissione e ricezione.
- Abilitazione dell'attività manuale per l'invio di uno o più files selezionati.
- Trasmissione files di elevate dimensioni gestita in modo diretto e mirato da **DNC** personalizzati (**HEIDENHAIN™, MAHO™, CB-FERRARI™, Z16,Z32....**).
- Concentrazione in un unico archivio di tutti i files CNC di una grossa officina meccanica.
- Ciascuna trasmissione e' gestita direttamente dal pannello del controllo collegato; Ogni operatore agisce solo sul pannello di controllo del CNC senza muoversi dalla sua postazione.
- Il PC di archivio risulta preservato da manipolazioni esterne.
- **Mercurio** elimina i tempi di attesa tra la trasmissione di più files gestendo in **MULTI-TASKING** più processi contemporaneamente.
- Ogni operatore ha la sensazione di essere l'unico utilizzatore del PC di archivio.
- L'utilizzo simultaneo di più **DNC** non denuncia rallentamenti , il PC appare dedicato al singolo operatore.
- Utility a disposizione dell'applicativo consentono la visualizzazione, sullo schermo del Controllo Numerico, dell'elenco dei files contenuti in archivio.
- Un unico supervisore e' in grado di monitorare in continuazione la situazione di carico-scarico dei file da CN e da PC e di dialogare con l'operatore Macchina tramite l'invio di messaggi.
- Possibili problemi sono evidenziati in tempo reale e tutte le informazioni relative alla trasmissione sono archiviate in un file report che consente la verifica immediata dello stato di lavoro di ogni macchina.
- Configurabilità e personalizzazione del Sistema, guidate, consentono di aggiungere nuovi collegamenti in modo rapido e sicuro
- **Mercurio** e' abilitato al caricamento automatico di più file utilizzati nelle lavorazioni pallettizzate.
- **Mercurio** e' abilitato, su richiesta, alla conversione automatica per altro CN prima della trasmissione.
- **Mercurio** e' integrabile con **CNCAssistant** e **CNCEditor**, applicativi specializzati per la gestione di files CNC.

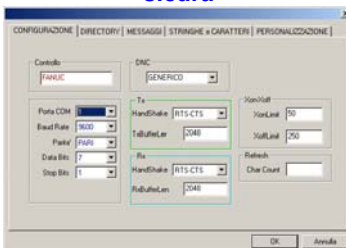
Monitoraggio delle operazioni



Modalità Automatica o
Manuale



Configurabilità rapida e
sicura





Computer Aided Manufacturing Software



CAM-SOFT mette a disposizione inoltre la sua ventennale esperienza nella soluzione di problematiche relative al collegamento tra PC e di PC con macchine utensili, nella soluzione di problematiche relative alla generazione e manipolazione di files CNC.

Dal 1982 **CAM-SOFT** progetta e realizza reti LAN e sistemi informativi tecnico scientifici, integrando prodotti e servizi con hardware **Hewlett-Packard™**.



Realizza inoltre collegamenti su reti RS-232, RS-422, RS-485 e CURRENT LOOP garantendo da rischi d'interferenza. Utilizza allo scopo le tecniche piu' aggiornate per l'assemblaggio ed il cablaggio.

Windows® è un marchio registrato Microsoft
Pentium® è un marchio registrato Intel

La Società

CAM-SOFT dal 1982 progetta e realizza sistemi informativi tecnico scientifici, integrando prodotti e servizi con hardware di diversi produttori.

CAM-SOFT vantando una consolidata esperienza nel settore del C.N. si presenta sul mercato come solutore di problemi con una struttura esperta di consulenza e sviluppo software.

CAM-SOFT offre soluzioni vantaggiose nel settore CAD/CAM comprendenti:

- ⇒ Consulenza organizzativa ed applicativa
- ⇒ Fornitura di sistemi
- ⇒ Sviluppo di software dedicato
- ⇒ Servizi vari

I Servizi

CAM-SOFT fornisce servizi principalmente nell'ambito della progettazione (CAD) e produzione meccanica (CAM). L'insieme dei servizi comprende:

- ⇒ Consulenza tecnica, organizzativa commerciale nella fase di pre-vendita
- ⇒ Installazione ed assistenza all'avviamento e all'utilizzo del sistema
- ⇒ Corsi di formazione ed aggiornamento del personale tecnico.
- ⇒ Aggiornamento periodico del software applicativo ed installazione di eventuali nuovi moduli funzionali.
- ⇒ Supporto tecnico post-vendita con assistenza in loco ed assistenza telefonica.
- ⇒ Supporto personalizzato

CAM SOFT snc di dott. Marco Campironi & C.
Via Piemonte, 3
20064 GORGONZOLA (MI) ITALIA
Tel +39-02 9514748 Fax / Modem +39-02 9517665
e-mail : camsoft@camsoft.it
C.C.I.A.A. Milano n. 1098418 - Part. I.V.A. e C.F. n. 05054550156