

Computer Aided Manufacturing Software

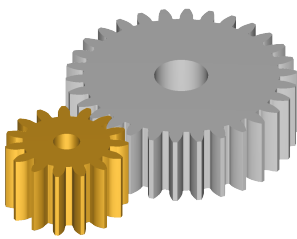
CS GEAR2000

È un'applicazione orientata alla verifica ed alla ottimizzazione di una coppia di ruote dentate (ingranaggio), il calcolo è ottenuto in relazione alle condizioni di funzionamento e accoppiamento nel rispetto della normativa **DIN 58400-58405-3960-867; CETEHOR.**

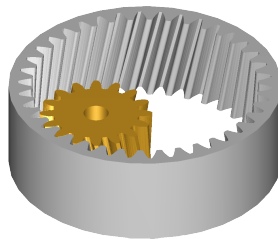
CS GEAR2000 definisce il profilo del fianco del dente ed il profilo di fondo al fine di ottenere un percorso utensile idoneo ad essere utilizzato per realizzare i componenti di uno stampo di tranciatura, iniezione o sinterizzazione .
L'ambiente di sviluppo *WINDOWS™* consente elevate potenzialità e semplicità d'uso.

Tipologie Analizzate

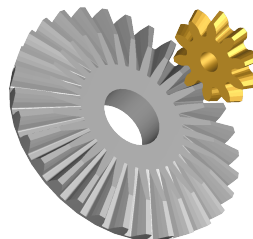
- ❖ Ingranaggi cilindrici ad assi paralleli, esterni ed interni a dentatura diritta ed elicoidale
- ❖ Ingranaggi cilindrici ad assi paralleli, esterni ed interni, profilo del dente cicloidale
- ❖ Ingranaggi cilindrici a norma Cetheor
- ❖ Accoppiamenti Scanalati Cilindrici DIN 5480 5482 UNI ISO 4156 NF E 22-141.
- ❖ Ingranaggi esterni a dentatura diritta, assi concorrenti
- ❖ Verifica dinamica di un accoppiamento vite in acciaio con ruota in Hostaform
- ❖ Pompe a Lobi
- ❖ Compressore Root
- ❖ Pompe di lubrificazione del tipo Gerotor
- ❖ Motore Wankel
- ❖ Cremagliere e Ruote con Pignone a Rulli
- ❖ Pulegge UNI 8103 e DIN 7721-2
- ❖ Ruote per Catene ISO 606



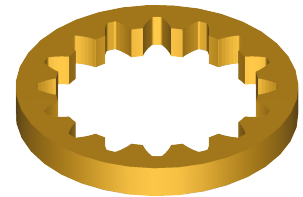
Esterno Diritto



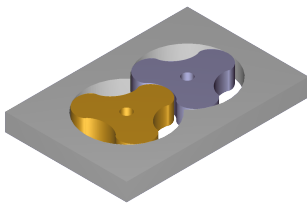
Interno Elicoidale



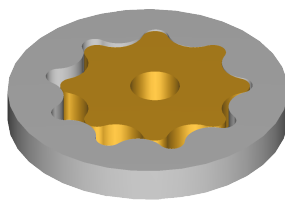
Coniche



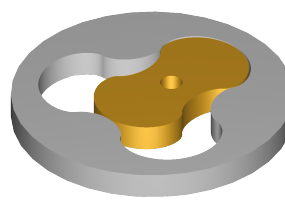
Scanalati



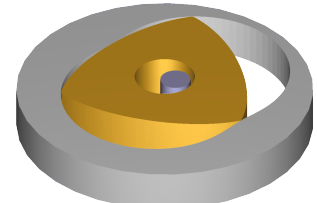
Compressore ROOT



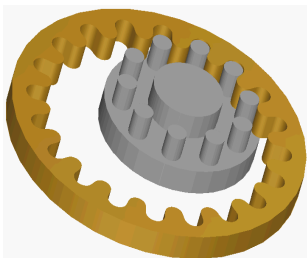
Pompa GEROTOR



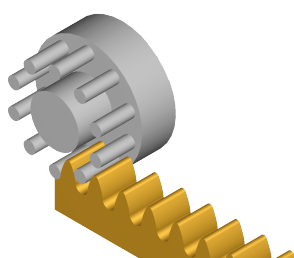
Pompa CICLOIDALE



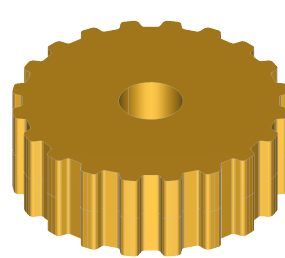
Motore WANKEL



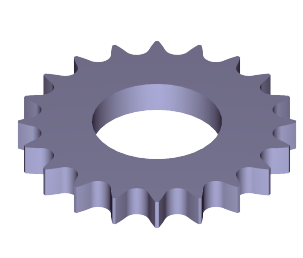
Ruota con Pignone a Rulli



Cremagliere con Pignone a Rulli



Pulegge

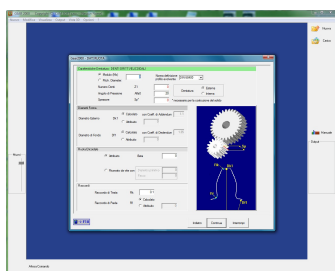


Ruote per Catene

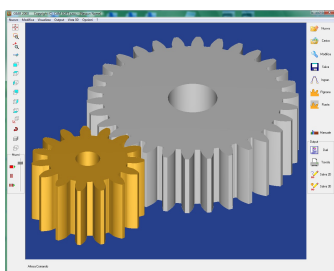
CS GEAR2000 è integrabile con altri applicativi **CAM SOFT s.n.c.** dedicati alla esecuzione di lavorazioni meccaniche su Macchine a Controllo Numerico, fra essi:

- ❖ **CS EDM2000** Taglio di profili matrici / ruote su EDM a filo
- ❖ **CS PGL2000** Lavorazioni su centri di lavoro con 2½ assi

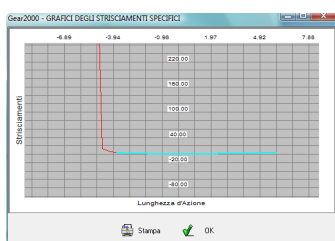
AMBIENTE WINDOWS™



Simulazione 3D

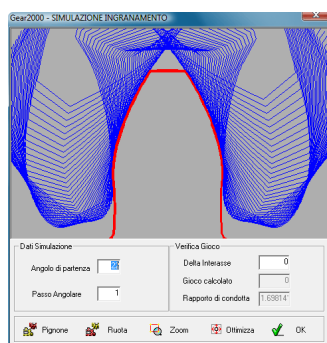


Verifica interferenze ed

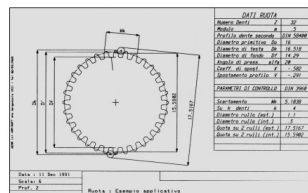


equilibratura strisciamenti

Simulazione ingranamento



Disegni e Tabelle



CS GEAR2000 è in continuo sviluppo, l'ultimo aggiornamento disponibile , versione 3.07 , contiene 8 nuovi tipi di profili speciali (vedi pagina precedente).

La sottoscrizione del **contratto di manutenzione del software** da diritto a ricevere gli aggiornamenti ogni qualvolta sia disponibile una nuova versione.

Funzionalità Principali

- ❖ Verifica interferenze, analisi strisciamenti e loro equilibratura con o senza variazione d'interasse; proposta della soluzione ottimizzata
- ❖ Simulazione grafica dell'ingranamento e verifica del gioco
- ❖ Ricalcolo e verifica, in rispetto delle norme DIN, dei dati inseriti; eventuali incongruenze vengono evidenziate ed è richiesta la deroga alle norme
- ❖ Calcolo del profilo del dente e della ruota intera, della dima per l'eventuale costruzione dell'utensile di lavorazione, generazione dei **files CAD in formato DXF o MI**
- ❖ **Generazione dei solidi** per la simulazione grafica 3D degli ingranamenti e loro salvataggio **nei formati 3D : IGES3D , STEP , STL e VRML**
- ❖ Output grafici conformi alla normativa DIN
- ❖ Visualizzazione e stampa di tutti i dati imposti e calcolati
- ❖ Archiviazione dei dati con la possibilità di caricare e modificare un progetto precedentemente salvato

Benefici

- ❖ Ridotto numero di parametri da impostare: i parametri omissi vengono ricalcolati in conformità alle norme DIN
- ❖ Modifica interattiva dei parametri, l'inserimento con **WIZARD** e **DIALOG-BOX** facilita la verifica o la sostituzione dei parametri inseriti
- ❖ Sviluppo e verifica dell'analisi in tempi brevissimi
- ❖ Il progettista può operare una scelta tra le soluzioni ottenute e quelle proposte con l'ottimizzazione
- ❖ Verifica in tempo reale sugli output grafici ed alfanumerici che annulla le possibilità di errore

La Società

CAM SOFT s.n.c. mette a disposizione la sua **ventennale esperienza** nella soluzione di problematiche relative all'ambito della progettazione (**CAD**) e produzione meccanica (**CAM**) , al collegamento tra **PCs** , di **PC** con **Macchine Utensili** ed alla generazione, manipolazione e trasmissione di files **CNC**.

Dal 1982 CAM SOFT s.n.c. progetta e realizza reti LAN e sistemi informativi tecnico scientifici, integrando prodotti e servizi con hardware delle migliori marche per garantire sicurezza ed affidabilità.

Vantando una consolidata esperienza nel settore dei **Controlli Numerici** si presenta sul mercato come solutore di problemi con una struttura esperta di consulenza e sviluppo software in grado di offrire soluzioni vantaggiose nel settore **CAD / CAM** comprendenti :

- ⇒ Consulenza organizzativa ed applicativa
- ⇒ Fornitura di sistemi
- ⇒ Sviluppo di software dedicato
- ⇒ *Consulenza tecnica, organizzativa commerciale nella fase di pre-vendita*
- ⇒ Installazione ed assistenza all'avviamento e all'utilizzo del sistema
- ⇒ Corsi di formazione ed aggiornamento del personale tecnico
- ⇒ Aggiornamento periodico del software applicativo ed installazione di eventuali nuovi moduli funzionali.
- ⇒ Supporto tecnico post-vendita con assistenza in loco ed assistenza telefonica
- ⇒ Supporto personalizzato

WINDOWS™ è un marchio registrato Microsoft



Computer Aided Manufacturing Software
CAM SOFT s.n.c. di dott. Marco Campironi & C.
Via Piemonte, 3 CAP 20064 GORGONZOLA (MI) ITALIA

C.C.I.A.A. Milano n. 1098418 - Part. I.V.A. e C.F. n. 05054550156

Sito Internet : www.camsoft.it

Indirizzo di posta elettronica e-mail : camsoft@camsoft.it

Telefono ++39 02 95 14 748

Fax ++39 02 95 17 665