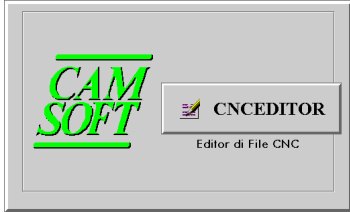




Computer Aided Manufacturing Software

# CS CNC Editor

## Ambiente di sviluppo Windows

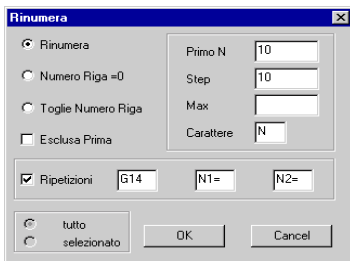


**CNC Editor** e' un Editor specializzato per files CNC ; associa alle capacita' tradizionali di un Editor standard un potente gruppo di *facility* orientate al trattamento manuale di files CNC 2D e 3D.

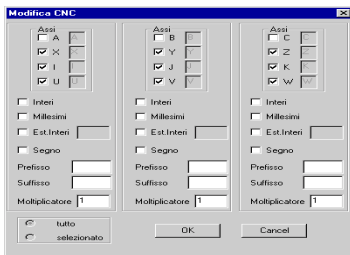
L' ambiente **WINDOWS™** consente elevate potenzialita' e semplicita' d'uso.

Funzionalita' principali :

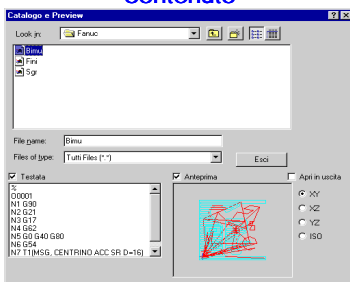
## Rinumerazione anche le ripetizioni



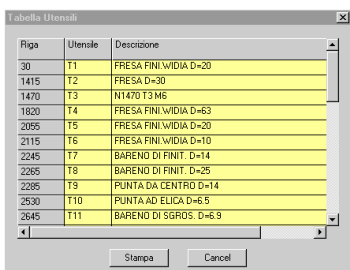
## Gestione dei codici ISO



## Preview del percorso e del contenuto



## Composizione tabella utensile



- Facility orientate alla modifica ed all'ottimizzazione di files tipici per le Macchine Utensili a Controllo Numerico.

- Rinumerazione automatica dei file CNC, sottoprogrammi inclusi, mantenendo le relazioni con *LABEL* e *chiamate* sottoprogrammi.

- Scambio degli assi di movimento e del relativo segno mantenendo automaticamente l'associazione con gli assi correlati (A,B,C,U,V,W), le funzioni preparatorie G e le modalita' di definizione delle coordinate del centro degli archi.

L'inversione e lo scambio degli assi avviene agendo sul file in base al nome degli assi selezionati.

- Modifica del formato della parte numerica, aggiunta / eliminazione del punto decimale, aggiunta / eliminazione di un terminatore di riga.

- Limitazione della possibilita' di commettere errori durante la modifica dei files.

- Esecuzione di un *PREVIEW* del file in fase di catalogo, consente il rapido riconoscimento del file da trattare proponendo la visualizzazione del percorso utensile nelle viste 1,2,3,4.

- Visualizzazione del percorso tenendo conto dei codici assegnati per ogni asse abilitato.

- Finestra di visualizzazione del file e' divisibile in piu' parti, consentendo di spostare ed incollare pezzi di file CNC anche diversi.

- Memorizzazione di parti di files CN ( *testata - coda - cambio utensile* ) per il richiamo all'interno di altri file CN .

- Composizione e stampa della tabella utensili relativa al file CNC attivo. Dal file vengono ricavati la riga di posizione del cambio utensile, il numero di utensile e la descrizione dell'utensile eventualmente associata.

**CNC Editor** e' integrabile con MERCURIO, l'applicativo di **CAM SOFT s.n.c.** dedicato alla trasmissione dei Dati verso le Macchine a CN.



Computer Aided Manufacturing Software



**CAM SOFT** mette a disposizione inoltre la sua ventennale esperienza nella soluzione di problematiche relative al collegamento tra PC e di PC con macchine utensili e nella soluzione di problematiche relative alla generazione, manipolazione e trasmissione di files CNC.



Dal 1982 **CAM-SOFT** progetta e realizza reti LAN e sistemi informativi tecnico scientifici, integrando prodotti e servizi con hardware **Hewlett-Packard™**.

Windows® è un marchio registrato Microsoft  
Pentium® è un marchio registrato Intel

## La Società

CAM-SOFT dal 1982 progetta e realizza sistemi informativi tecnico scientifici, integrando prodotti e servizi con hardware di diversi produttori.

CAM-SOFT vantando una consolidata esperienza nel settore del C.N. si presenta sul mercato come solutore di problemi con una struttura esperta di consulenza e sviluppo software.

CAM-SOFT offre soluzioni vantaggiose nel settore CAD/CAM comprendenti:

- ⇒ Consulenza organizzativa ed applicativa
- ⇒ Fornitura di sistemi
- ⇒ Sviluppo di software dedicato
- ⇒ Servizi vari

## I Servizi

CAM-SOFT fornisce servizi principalmente nell'ambito della progettazione (CAD) e produzione meccanica (CAM). L'insieme dei servizi comprende:

- ⇒ Consulenza tecnica, organizzativa commerciale nella fase di pre-vendita
- ⇒ Installazione ed assistenza all'avviamento e all'utilizzo del sistema
- ⇒ Corsi di formazione ed aggiornamento del personale tecnico
- ⇒ Aggiornamento periodico del software applicativo ed installazione di eventuali nuovi moduli funzionali.
- ⇒ Supporto tecnico post-vendita con assistenza in loco ed assistenza telefonica
- ⇒ Supporto personalizzato

**CAM SOFT snc di dott. Marco Campironi & C.**  
**Via Piemonte, 3**  
**20064 GORGONZOLA ( MI ) ITALIA**  
**Tel +39-02 9514748 Fax / Modem +39-02 9517665**  
**e-mail : camsoft@camsoft.it**  
**C.C.I.A.A. Milano n. 1098418 - Part. I.V.A. e C.F. n. 05054550156**